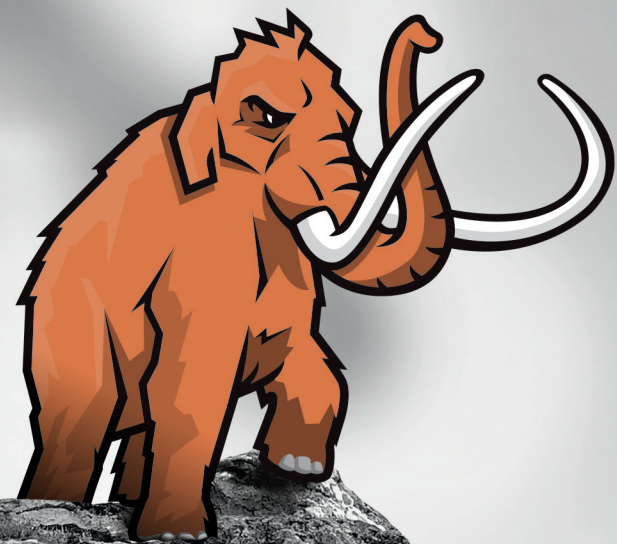




# SIŁA MAMUTA KLEI WSZYSTKO TRZYMA NATYCHMIAST



22 kg/cm<sup>2</sup>



290 ml

## ELASTYCZNOŚĆ MAMUTA

## MAKSYMALNY I NATYCHMIASTOWY CHWYT MAMUTA

## WSZECHSTRONNOŚĆ MAMUTA

## UNIwersALNOŚĆ MAMUTA

ZOBACZ WIĘCEJ



## SIŁA MAMUTA

## OCHRONA MAMUTA

## ODPORNOŚĆ MAMUTA



25 ml



**ELASTYCZNOŚĆ MAMUTA**  
Idealnie łączy materiały, w których powstają naprężenia, np. termiczne, mechaniczne.



**MAKSYMALNY I NATYCHMIASTOWY CHWYT MAMUTA**  
Już po 5 sekundach od docięnięcia łączy elementy bez podpierania.



**WSZECHSTRONNOŚĆ MAMUTA**  
Do wszystkich powierzchni, trwale klei materiały porowate oraz gładkie, np. szkło.



**SIŁA MAMUTA**  
Maksymalna wytrzymałość mechaniczna oraz pełny czas utwardzenia już po 24h (przy zalecanej grubości spoiny 2-3 mm).



**UNIwersALNOŚĆ MAMUTA**  
Odporny na warunki atmosferyczne (z powodzeniem może być stosowany wewnątrz i na zewnątrz pomieszczeń).



**OCHRONA MAMUTA**  
Bezpieczny w użyciu - również na wrażliwych materiałach, bez ryzyka ich uszkodzenia.



**ODPORNOŚĆ MAMUTA**  
Odporny na skrajne temperatury od -40°C do +90°C.

# KLEI WSZYSTKO



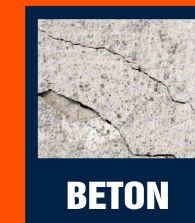
METAL



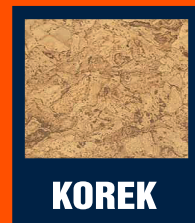
GLAZURA



KAMIEŃ



BETON



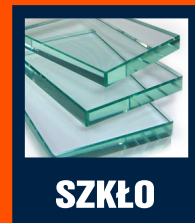
KOREK



LUSTRO



DREWNO



SZKŁO



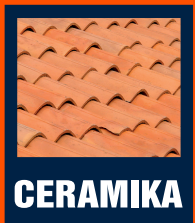
KLINKIER



OSB



PCW



CERAMIKA

# BEZ PODPIERANIA

**NATYCHMIASTOWA PRZYCZEPNOŚĆ  
NIE WYMAGA PODPIERANIA KLEJONYCH ELEMENTÓW**

Produkt spełnia najbardziej restrykcyjne normy UE w zakresie ograniczenia emisji lotnych związków chemicznych, mogących stanowić zagrożenia dla zdrowia.

Produkt jest bezpieczny dla alergików, osób uczulonych, szczególnie wrażliwych na chemię budowlaną.



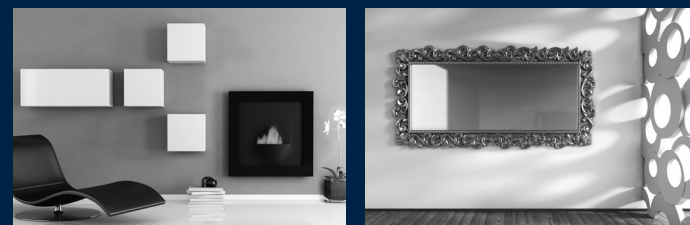
## HD POLYMER TECHNOLOGY

to unikalna technologia hybrydowa, stworzona, by zapewnić natychmiastową i optymalnie wysoką przyczepność bez podpierania. Do wszystkich podłoży, gładkich i porowatych, w pionie i poziomie, wewnątrz i na zewnątrz, z zachowaniem trwałej elastyczności, bez skurczu i szkodliwych naprężeń.



## DO PODŁOŻY GŁADKICH I POROWATYCH

ZASTĘPUJE ŚRUBY, KOŁKI I GWOŹDZIE



WEWNĄTRZ I NA ZEWNĄTRZ



MAMUT GLUE wyjątkowo trwale i elastycznie klei ciężkie lub mocno obciążone elementy, takie jak: okładziny, blaty, półki, ramy, fronty, parapety, gzymsy, progi, materiały izolacyjne, lustra, maskownice, obudowy, tablice, ekrany, panele...

Może być używany w kombinacji z podłożami suchymi i lekko wilgotnymi oraz do przyklejania materiałów dekarskich, np. blacha, dachówki ceramiczne, cementowe.



310858

**SIŁA  
MAMUTA  
KLEI  
WSZYSTKO  
TRZYMA  
NATYCHMIAST**

**MAMUT  
GLUE**



[www.mamutglue.pl](http://www.mamutglue.pl)

**JEST  
TYLKO  
JEDEN!**

**Bostik**  
smart adhesives

**MAMUT  
GLUE**

**22 kg/cm<sup>2</sup>**



- 1 Do kartusza z klejem Mamut dołączony jest aplikator z wycięciem w kształcie litery V. Końcówka ta zapewnia optymalną siłę wyciskania oraz umożliwia nałożenie odpowiedniej ilości kleju.
- 2 Klej aplikujemy trzymając kartusz w pozycji prostopadłej do powierzchni.
- 3 Klej aplikujemy paskami w odstępach od 10 do 20 cm, w zależności od wagi klejonego elementu.
- 4 Po dociśnięciu łączonych elementów pozostanie szczelina wentylacyjna o grubości od 2 do 3 mm, dająca gwarancję pełnego utwardzenia.